



**НАЦІОНАЛЬНИЙ АВІАЦІЙНИЙ УНІВЕРСИТЕТ  
ІНСТИТУТ РОЗВИТКУ ОСВІТИ**

**ЛЕКЦІЯ №2**

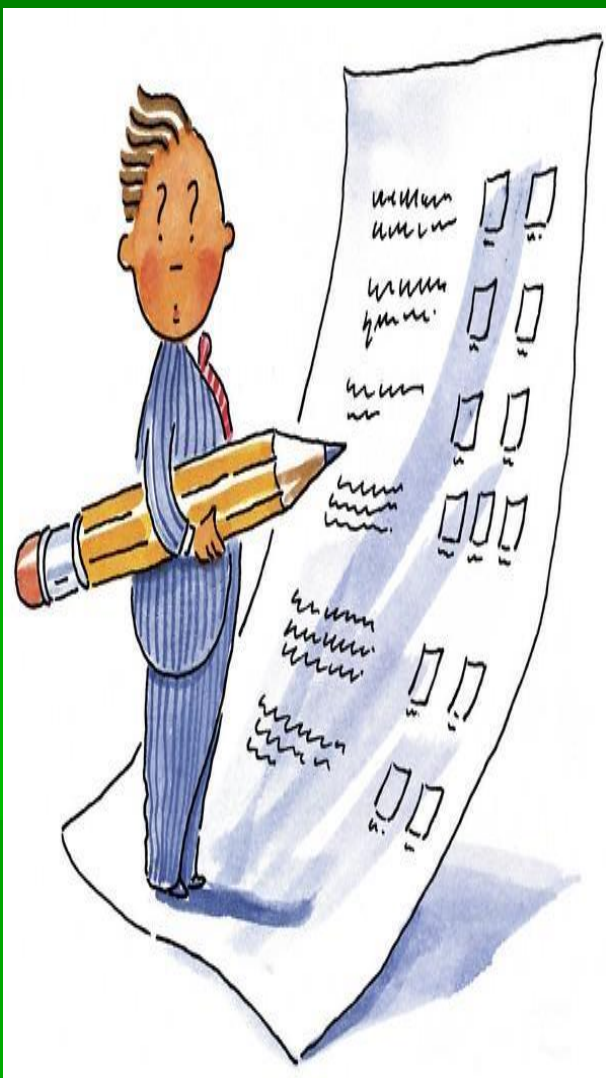
# **Розробка ідей про загальну та інтелектуальну обдарованість**

**Ведучий лекції Піонтковський-Вихватень Богдан, психолог ЦДПОУМ, кандидат педагогічних наук.**

**29.10.2021**

Виникнення поняття «інтелектуальна обдарованість» пов'язане зі становленням галузі психології, що отримала назву «тестологія», та ім'ям французького вченого Альфреда Біне.





У 1904 році у Франції за завданням міністра суспільного права була сформована комісія для розробки тестів щодо визначення рівня розумової відсталості дитини.



Діагностичні методики, розроблені групою А. Біне, суттєво відрізнялися від тестів їхніх попередників (Ф. Гальтона та Дж. Кеттелла). Будувалися вони не на оцінці ступеня сенсорної сприйнятливості, а на уявленнях про когнітивну складність інтелекту.



# НАРОДЖЕННЯ IQ

Формула розрахунку коефіцієнта інтелекту – intelligence quotient (IQ) В. Штерна набула широкої популярності, зробивши крок зі сторінок спеціальних видань у засоби масової інформації та побутові розмови.

$$IQ = \frac{\text{Розумовий \_ вік}}{\text{Календарий \_ вік}} \times 100 =$$

<b>№</b>	<b>IQ-показник</b>	<b>Рівень інтелектуального розвитку</b>	<b>%</b>
<b>1</b>	<b>130 та більше</b>	<b>Вельми високий інтелект</b>	<b>2,2</b>
<b>2</b>	<b>120-129</b>	<b>Високий інтелект</b>	<b>6,7</b>
<b>3</b>	<b>110-119</b>	<b>«Гарна норма»</b>	<b>16,1</b>
<b>4</b>	<b>90-109</b>	<b>Середній рівень</b>	<b>50,0</b>
<b>5</b>	<b>80-89</b>	<b>Знижена норма</b>	<b>16,1</b>
<b>6</b>	<b>70-79</b>	<b>Пограничний рівень</b>	<b>6,7</b>
<b>7</b>	<b>69 та нижче</b>	<b>Розумовий дефект</b>	<b>2,2</b>

## "Ідеальний інтелект"



**Носій ідеального інтелекту – це людина, яка здатна правильно і поодинокі вирішити подумки завдання (або безліч завдань) доволі великої складності за нескінченно малий час, незважаючи на зовнішні та внутрішні перешкоди.**

Зведення психічних  
якостей, що виявляються  
за допомогою тестів  
інтелекту, до простих  
здібностей до вчення.







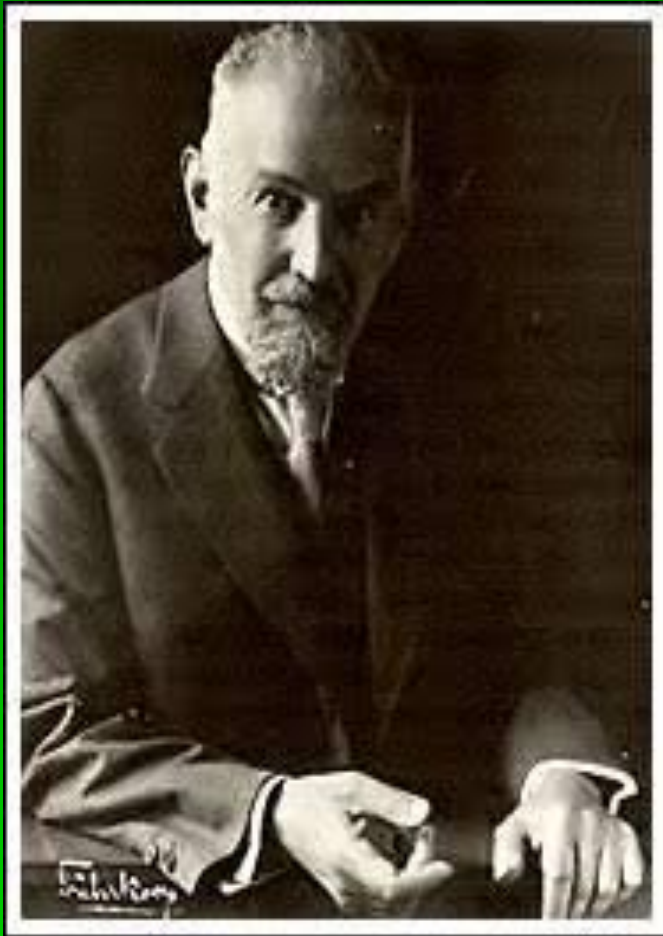
Будучи правильно виміряний у дитячому віці, коефіцієнт інтелекту може бути довгостроковим показником інтелектуальної діяльності індивіда. Основні сили прихильники цієї точки зору зосередили на розробці та конструюванні тестів визначення коефіцієнта інтелекту.

Інтелект сприймається як особлива, універсальна, продуктивна здатність, що забезпечує можливість виявлення зв'язків та відносин дійсності.



# ЗАГАЛЬНА ТА ІНТЕЛЕКТУАЛЬНА ОБАРТОВАНІСТЬ

Ряд психологів ототожнили поняття «загальна обдарованість» та «інтелектуальна обдарованість». Цю обставину можна було б не оцінювати негативно, якби автори такого ототожнення розуміли інтелект ширше, ніж просто здатність до логічного, односпрямованого (конвергентного) мислення.



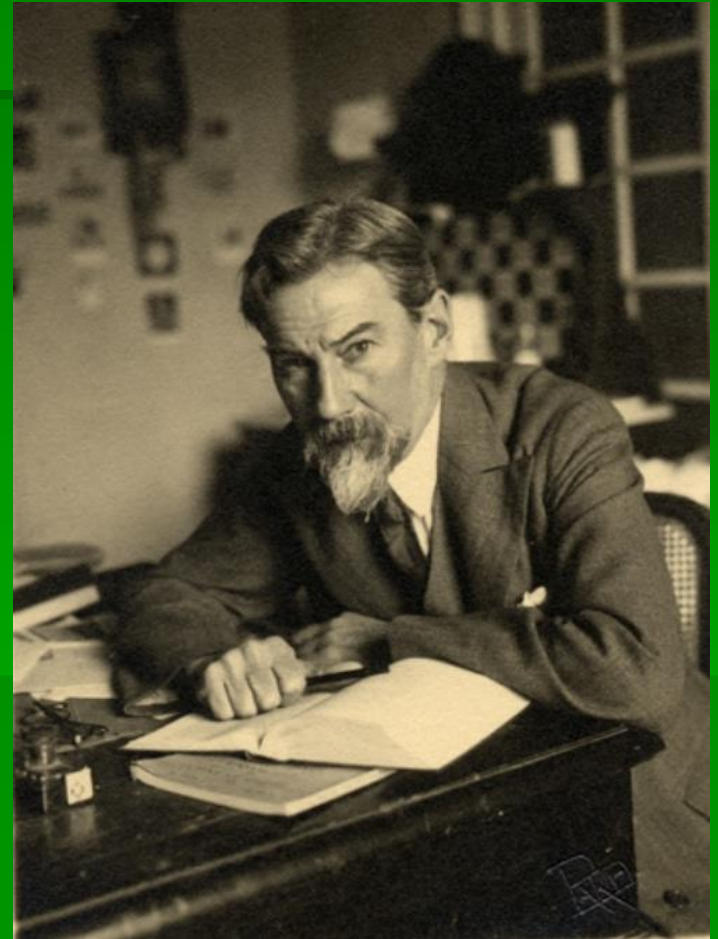
---

Обдарованість, вважає В. Штерн, визначається вимогами життя, вона є рівнем та одночасно типом реагування індивіда на ці вимоги.

---

## психолог Едвард Клапаред

Загальна обдарованість розглядається ним у двох планах: у широкому – як "загальний рівень усіх розумових властивостей" і у вузькому – як "здатність інтелекту вирішувати нові проблеми".





## Каліфорнійський лонгітюд



Одне з найбільших лонгітюдних досліджень у галузі психології було проведено лабораторією Льюїса Термена у США. Воно було розпочато у 20-х роках і продовжувалось до кінця ХХ століття. Це унікальне психолого-педагогічне дослідження зіграло визначну роль в уточненні уявлень про психологію обдарованості.

Здатність генерувати нові, оригінальні ідеї, знаходити нові нетрадиційні стратегії та способи вирішення проблемних ситуацій, що визначається в найбільш загальному вигляді як «креативність», на початку 50-х років ХХ століття почала активно витіснити психометричний інтелект, позбавивши його монопольного права представляти універсальну особистісну характеристику – обдарованість.



# ЗАГАЛЬНА І СПЕЦІАЛЬНА ОБАРТОВАНІСТЬ

Одна з найважливіших та найпомітніших характеристик – універсалізм геніїв.



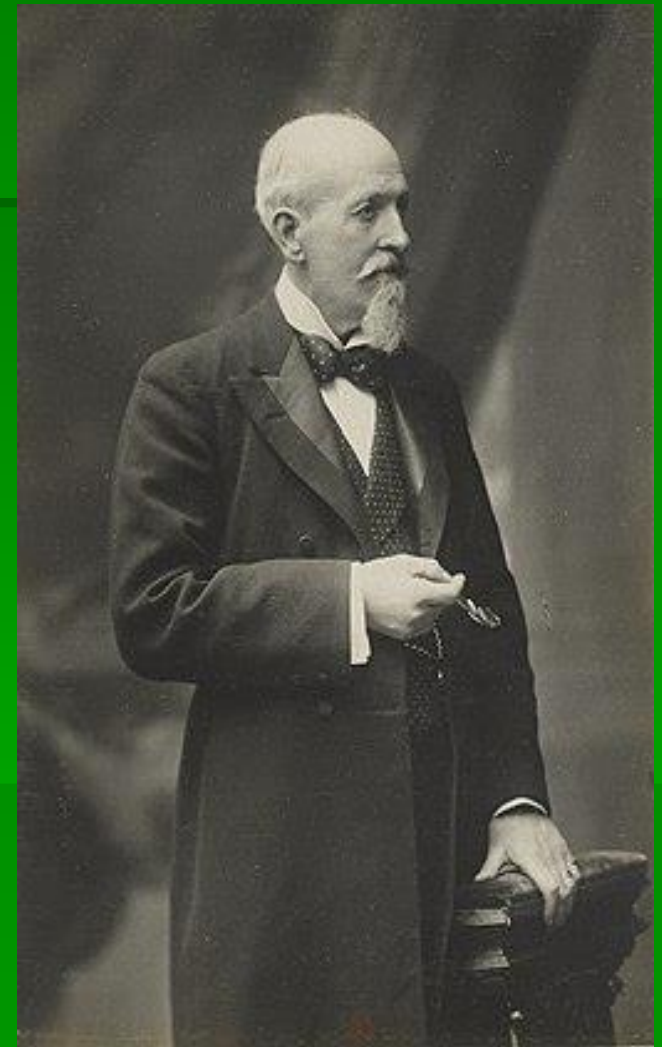
# Різномічність генія

Були народжені та емпірично підкріплені дві тези: перша – природа творчості єдина; і друга, похідна від першої, самі творці незалежно від сфери діяльності мають певну загальну, інтегральну характеристику (або систему загальних характеристик), що, по суті, і уможливорює універсалізм.

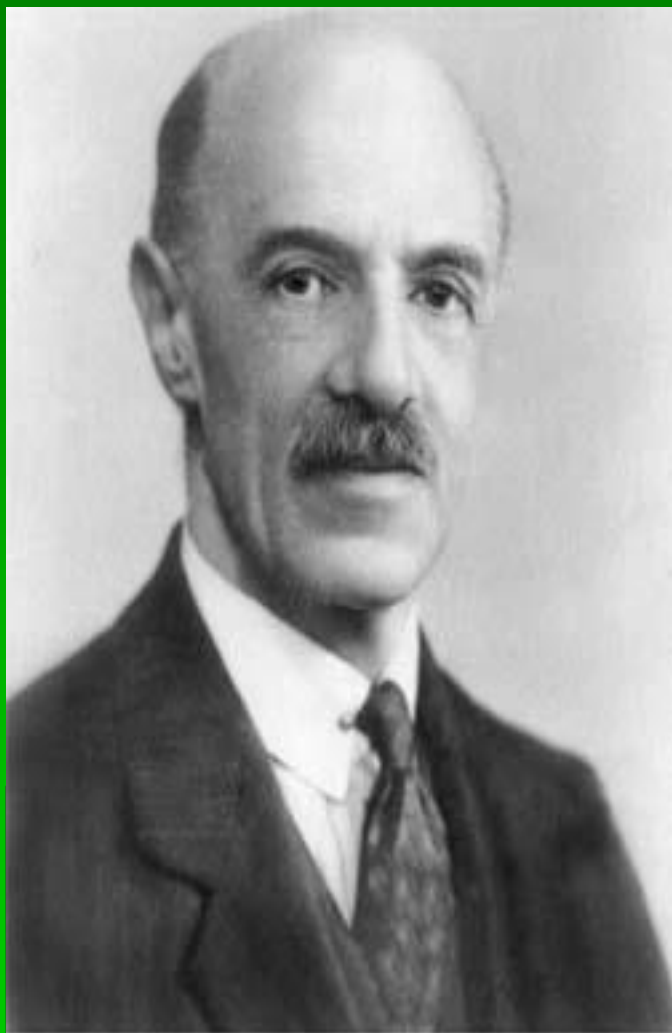




Важливим етапом у розвитку поглядів про обдарованість стали дослідження англійського психолога Чарльза Спірмена. Піддаючи критиці концепції обдарованості, розроблені до нього, він будує власну теорію на основі методу кореляційного аналізу, що ґрунтується на факторному підході до оцінки розумових здібностей.







Теорія Ч. Спірмена, а також гіпотези, висловлені ним у зв'язку з нею, стали найважливішим етапом у розвитку інтегративного підходу до дослідження проблеми обдарованості.

А.Ф. Лазурський розробляє власне вчення про психічні рівні (вищий, середній, нижчий), які є різними кількісними ступенями обдарованості.



Дослідження фахівців протягом усього століття переконливо доводять, що обдарованість – інтегральна, сумарна властивість особистості. У психіці видатних людей є якісь спільні здібності, універсальні і пов'язані з якоюсь спеціальною діяльністю. Спеціальна обдарованість, яка припускає ситуацію, що людина обдарована в якійсь одній сфері діяльності і практично не придатна до іншої, у природі – велика рідкість.

# Звернемося до аналогій

- У цьому сенсі цікава метафора Ч. Спірмена, який порівнював психіку людини з державним устроєм.
- Природа, як відомо, будує свої системи за загальними законами, використовуючи одні й ті самі алгоритми. Нам як модельна система послужить живе дерево.

# ІНТЕЛЕКТУАЛЬНА ОБАРТОВАНІСТЬ У ПРАЦЯХ ВЧЕНИХ ПОЧАТКУ ХХ СТОЛІТТЯ

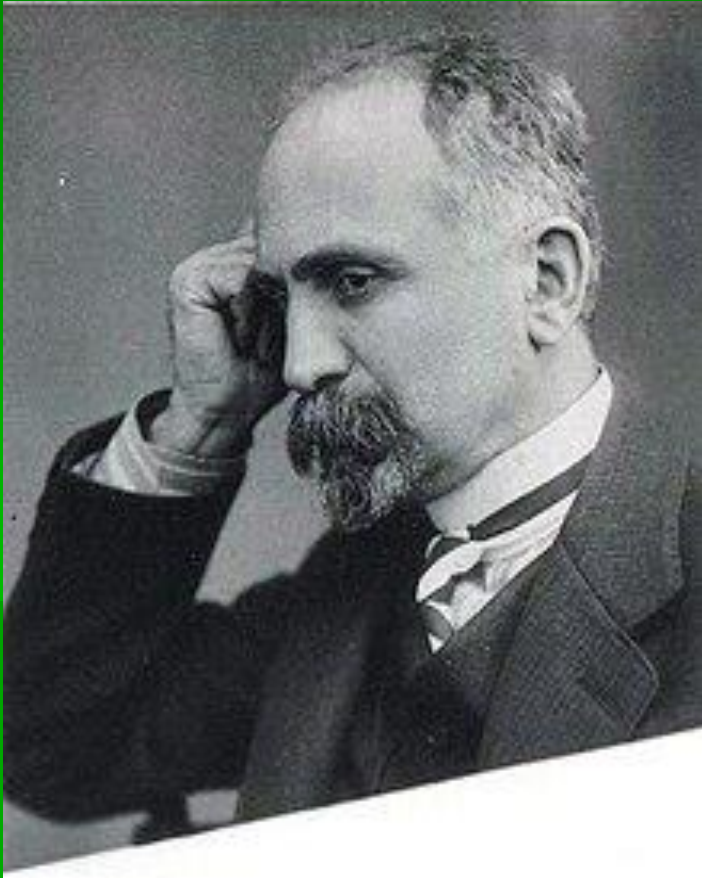
Проблема обдарованості стала інтенсивно розроблятися в психології на початку ХХ століття.

Найбільшу популярність у світі здобула концепція та методика оцінки дитячої обдарованості Григорія Івановича Россолімо.





## Методика оцінки дитячої обдарованості Григорія Івановича Россолімо



У скороченому варіанті методики автор наголошує на три групи процесів, вважаючи їх основними. У першу він об'єднує увагу та волю; у другу – точність міцність сприйнятливості; третю складає система асоціативних процесів (мислення).

**ПСИХОЛОГ**

**Володимир Михайлович Екземплярський**

Ним створена власна програма випробувань обдарованості, що включає сфери перцепції, сприйняття простору та часу, уваги, чуттєвого змісту уявлень, асоціацій, пам'яті, спостережливості, фантазії, мислення, вправності та стомлюваності.

(1936 р.) З лексикону психологів та педагогів викорчовуються словосполучення: «обдаровані діти», «обдарована дитина», «дитяча обдарованість» тощо. Розробка проблем даного кола частково переміщається в русло дослідження задатків та здібностей.

## Сергій Леонідович Рубінштейн характеризує обдарованість як:

Взяту в її єдності сукупність всіх даних людини, від яких залежить продуктивність її діяльності до неї включається не тільки інтелект, але в єдності та взаємопроникненні з інтелектом і всі інші властивості та здібності особистості, зокрема емоційної сфери, темпераменту – емоційна вразливість, тонус, темпи діяльності.







НАЦІОНАЛЬНИЙ АВІАЦІЙНИЙ УНІВЕРСИТЕТ  
**ІНСТИТУТ РОЗВИТКУ ОСВІТИ**  
запрошує



- Наступна лекція №3 з циклу «Про обдарованість від А до Я»  
05.11.2021
- Запрошуємо на лекцію №2 з Логіки «Логічні прийоми» 19.11.2021

<https://cutt.ly/3vsVF2W> YouTube канал Інституту розвитку освіти

**Запрошую у Online Психологічний інформаційно-консультаційний центр «ПТАХ»**

<https://cutt.ly/amawRn4>





# НАЦІОНАЛЬНИЙ АВІАЦІЙНИЙ УНІВЕРСИТЕТ

Website: <https://nau.edu.ua/>

Facebook: <https://www.facebook.com/nauofficial>

## ІНСТИТУТ РОЗВИТКУ ОСВІТИ



Website: <http://iro.nau.edu.ua/>

E-mail: [iro@npp.nau.edu.ua](mailto:iro@npp.nau.edu.ua)

тел.: (044) 406-72-02; 406-72-09

ЦЕНТР ДОПРОФЕСІЙНОЇ  
ПІДГОТОВКИ  
ТА ОБДАРОВАНОЇ  
УЧНІВСЬКОЇ МОЛОДІ



корпус 8а, кім. 609а, 609

тел.: (044) 406-73-16, 406-68-47, 406-74-15

e-mail: [center.dp@nau.edu.ua](mailto:center.dp@nau.edu.ua), [odarovana@nau.edu.ua](mailto:odarovana@nau.edu.ua)

**Address: 03058 м. Київ, пр. Любомира Гузара, 1, корпус 8а**